

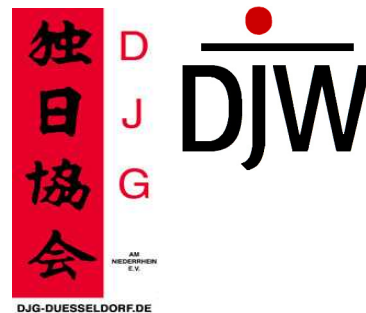


# Japanisch-Deutsches Sommerfest

## 夏祭り

Samstag, 5. Juli 2008 ab 12 Uhr

Golfclub Raffelberg, Mülheim an der Ruhr



Der Deutsch-Japanische Wirtschaftskreis (DJW), die Deutsch-Japanische Gesellschaft am Niederrhein (DJG) und die SRS Enterprise Group laden alle Mitglieder, Nicht-Mitglieder und am japanisch-deutschen Austausch Interessierten am 5. Juli 2008 zum großen Familien-Sommerfest im Golfclub Raffelberg ein!

Haben Sie noch nie Golf gespielt, möchten es aber gerne einmal ausprobieren? Dann bietet ein Golf-Schnupperkurs großen wie kleinen Interessenten hierzu Gelegenheit. Oder haben Sie schon Erfahrung und möchten sich mit anderen Golfspielern messen? Dann nehmen Sie teil am japanisch-deutschen Golfturnier. Sie wissen ja: „Gute Freundschaften und Geschäftsbeziehungen beginnen auf dem Golfplatz...!“

Am Nachmittag wird der japanische Künstler Dr. Atsuhide Ito aus London einige Bilder aus seinem Werk „Separate Landscape“ vorstellen. Neben einer Besichtigung der an den Golfplatz grenzenden Galopprennbahn gibt es eine Demonstration japanischen Bogenschießens, Torwandschießen und einen Karaoke-Contest auf einer der größten mobilen Großbild-Leinwände Deutschlands.

Genießen Sie den Tag in sommerlicher Atmosphäre und erweitern Sie Ihr Japan-Netzwerk bei Yakitori, Bratwurst und Limo, Sake oder einem kühlen Bier vom Fass!



### Programm:

Ab 12 Uhr	Einlass
	<i>Den ganzen Tag lang: Snacks* und Getränke, Torwandschießen, Besichtigung der Galopprennbahn und viele weitere Attraktionen!</i>
13.00 – 17.30	Golfturnier*
13.00 – 15.00	Golf-Schnupperkurs A*
15.00 – 17.00	Golf-Schnupperkurs B*
	<i>Darüber hinaus freie Benutzung der Driving Range – auch am darauffolgenden Sonntag!</i>
18.00	Vernissage „Separate Landscape“ (Dr. Atsuhide Ito)
19.00	Grußworte, Siegerehrung Golfturnier und Barbecue
20.30	Karaoke Contest

\* Für DJW- und DJG-Mitglieder gelten Sonderkonditionen für Eintritt, Greenfee sowie für Übernachtungen in den Hotels der SRS Enterprise Group!

### Anfahrt:

**Golfplatz Raffelberg**  
Akazienallee 84,  
45478 Mülheim a. d. Ruhr

**Mit dem PKW:** Von der A3 oder A40 bis Duisburg Kaiserberg. Abfahrt Duisburg Kaiserberg. An der Ausfahrt rechts bis zur T-Kreuzung. Dort rechts auf die Ruhrorter Straße. Ca. 1.5 Kilometer der Straße folgen. Hinter der ersten Kreuzung nach 200 m rechts auf das Clubgelände abbiegen. Wichtig: Im Navigationsgerät „**Ruhrorter Straße**“ als Zielstraße eingeben!

(siehe auch: [www.golfplatz-raffelberg.de/wegbeschreibung.shtml](http://www.golfplatz-raffelberg.de/wegbeschreibung.shtml))

**Mit ÖPNV:** Ab Mülheim Hbf. oder Oberhausen Hbf. mit Bus 122 bis Mülheim Theater Ruhr / Solbad oder ab Duisburg Hbf. mit Straßenbahn 901 bis Mülheim Raffelberg (siehe [www.vrr.de](http://www.vrr.de)).



**Ca. 30 Minuten vom Stadtzentrum Düsseldorf und 15 Minuten vom Duisburger Zentrum entfernt!**

### Kontakt:

Deutsch-Japanischer  
Wirtschaftskreis (DJW)  
Tel: 0211-9945 9191  
E-Mail: [info@djw.de](mailto:info@djw.de)  
[www.djw.de](http://www.djw.de)

Deutsch-Japanische Gesellschaft  
am Niederrhein  
Tel.: 0211- 3902674  
E-Mail: [info@djg-duesseldorf.de](mailto:info@djg-duesseldorf.de)  
[www.djg-duesseldorf.de](http://www.djg-duesseldorf.de)

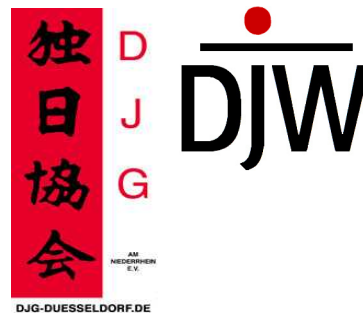
SRS Enterprise Group  
Tel: 0208-5805 692  
E-Mail: [tetsuya.homma@srs-enterprise.com](mailto:tetsuya.homma@srs-enterprise.com)  
[www.srs-enterprise.com](http://www.srs-enterprise.com)



# Japanisch-Deutsches Sommerfest

## 夏祭り

Samstag, 5. Juli 2008 ab 12 Uhr  
Golfclub Raffelberg, Mülheim an der Ruhr



## Anmeldeformular

Für das Sommerfest ist eine vorherige Anmeldung erforderlich. Im Teilnahmebeitrag sind der Eintritt und die Teilnahme an allen Aktivitäten (Vernissage, Torwandschießen, Karaoke-Contest etc.) außer Golf, sowie Begrüßungsdrink und „tabehôdai“ (d.h. pauschal alle Snacks) enthalten. Getränke werden vor Ort gezahlt. Bitte füllen Sie für jeden Teilnehmer ein eigenes Formular aus und senden Sie die Anmeldung **bis zum 30. Juni 2008**

**per Fax an den DJW (0211-99 45 92 12).**

- Ja, ich nehme an der Veranstaltung teil und bin Mitglied des Deutsch-Japanischen Wirtschaftskreises (**€ 20,00**).
- Ja, ich nehme an der Veranstaltung teil und bin Mitglied der DJG am Niederrhein (**€ 20,00**).
- Ja, ich nehme an der Veranstaltung teil und bin kein DJW-/DJG-Mitglied (**€ 25,00**).
- Ja, ich nehme an der Veranstaltung teil und bin jünger als 16 Jahre (**€ 10,00**).



### Optional: Teilnahme Golfturnier (13.00 – 17.30 Uhr)

- DJW-/DJG-Mitglied (40 €)
- Regulär (50 €)

### Optional: Übernachtung Hotel U. \*\*\*

(Aktienstraße 241, 45473 Mülheim a.d. Ruhr, [www.hotel-u.de](http://www.hotel-u.de))

- DZ (60 €, für DJW-/DJG-Mitglieder inkl. Frühstück);  
Kategorie: Business  
Name des zweiten Gastes: \_\_\_\_\_
- EZ (50 €, für DJW-/DJG-Mitglieder inkl. Frühstück);  
Kategorie: Business

### Optional: Teilnahme Golf-Schnupperkurs

#### Schnupperkurs A (13.00 – 15.00 Uhr)

- DJW-/DJG-Mitglied (25 €)
- Regulär (30 €)

#### Schnupperkurs B (15.00 – 17.00 Uhr)

- DJW-/DJG-Mitglied (25 €)
- Regulär (30€)

### Optional: Übernachtung Hotel am Ruhrfer \*\*\*\*

(Dohne 74, 45468 Mülheim a.d. Ruhr, [www.hotel-am-ruhrfer.de](http://www.hotel-am-ruhrfer.de))

- DZ (80 €, für DJW-/DJG-Mitglieder inkl. Frühstück)  
Name des zweiten Gastes: \_\_\_\_\_
- EZ (70 €, für DJW-/DJG-Mitglieder inkl. Frühstück)
- Junior Suite (150 € für DJW-/DJG-Mitglieder inkl. Frühstück)  
Name des zweiten Gastes: \_\_\_\_\_

Titel: \_\_\_\_\_ Nachname: \_\_\_\_\_ Vorname: \_\_\_\_\_

Firma: \_\_\_\_\_ Position: \_\_\_\_\_

Straße: \_\_\_\_\_ PLZ/Stadt: \_\_\_\_\_

Tel: \_\_\_\_\_ E-Mail: \_\_\_\_\_

**Wichtig: Ohne korrekte E-Mail-Adresse kann Ihre Anmeldung leider nicht bearbeitet werden!**

Wir freuen uns auf Ihr Kommen! Sobald Ihre Anmeldung beim DJW eingegangen ist, senden wir Ihnen weitere Informationen über Zahlungsmodalitäten, Anfahrt etc. per Email zu.

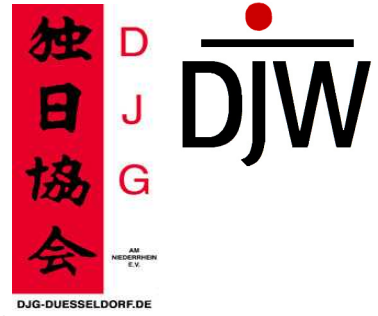
Für Rückfragen steht Ihnen das DJW-Team jederzeit gern zur Verfügung (Tel: 0211-9945 9191, E-Mail: [info@djw.de](mailto:info@djw.de)).



# Japanisch-Deutsches Sommerfest

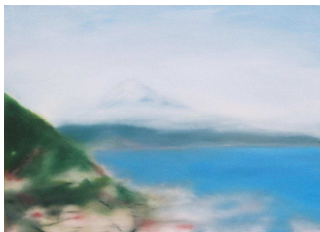
## 夏祭り

Samstag, 5. Juli 2008 ab 12 Uhr  
Golfclub Raffelberg, Mülheim an der Ruhr



### Vernissage im Rahmen des Japanisch-Deutschen Sommerfestes am 5. Juli 2008 um 18 Uhr

Herr Dr. Atsuhide Ito, der eigens für die Ausstellungseröffnung aus London anreist, stellt einige seiner Werke aus der Reihe "Separate Landscape" (2002-2007) vor.



In 1833 Japanese printmaker Utagawa Hiroshige (1797-1859) published a series of fifty-five landscape prints called *Fifty-Three Stations of the Tōkaidō*. The series of fifty-five paintings entitled *Separate Landscape* is a re-serialization of Hiroshige's series after 170 years that represent contemporary landscapes along the Tōkaidō, a 495-kilometer road connecting Tokyo and Kyoto.

The series appropriated a method called *Tsukushi* (contiguous repetition, variations of themes). *Tsukushi* was a popular method of artistic production between the seventeenth and nineteenth century Japan. At the early stage of its development it was often used in *Hyaku-monogatari* (one hundred stories) in which people would gather and tell short stories in turn. When they reach the one hundredth story, it was believed that the participants were transported to the edge of a supernatural sphere where a monster would descend.

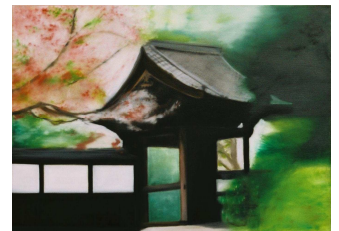
The paintings deal with representations of non-places such as hotels, motorways and shopping malls and explored the history of space, place and aesthetics as a renowned strategy in art. The absence of figures in the paintings un-conceal the disconnection of the human subject to his/her landscape.

江戸後期の浮世絵師、歌川広重は1833年に55枚の風景画「東海道53次」を発表しました。伊東篤英の「セパレート・ランドスケープ」シリーズは広重からおよそ170年後の今、東京と京都を結ぶ東海道を再び訪れ、現代の東海道の風景を油絵でとらえた作品です。

このシリーズは広重を含め、画家、作家が用いた、「尽くし」という方法を使って、仕上げられました。江戸時代の前半から中頃まで、夜、たき火のまわりに集まって語りを行った「百物語」が、尽くしの一例に挙げられます。百物語では、百番目の語りが終わったところで、魔物が現れるとも言われていました。

セパレート・ランドスケープのシリーズはホテル、高速道路、アーケードといった、場所らしさを失った空間をテーマに取り上げています。人影のない現代の東海道の風景は旅人と風景との関係のくびれと隔たりを浮かび上がらせる傍ら、新たな風景画の可能性を模索する作品となっています。

Atsuhide Ito 伊東篤英



Atsuhide Ito was born in Shizuoka, Japan, in 1965 and holds a Ph.D. of University of Brighton, following the programme of study with the University College for the Creative Arts at Canterbury, Epsom, Farnham, Maidstone and Rochester. He lives and works in London with an anthropologist and two daughters.

Anmeldung und Informationen unter [info@djw.de](mailto:info@djw.de)